



Informe de Comercialización

Instituto de Estudios Económicos



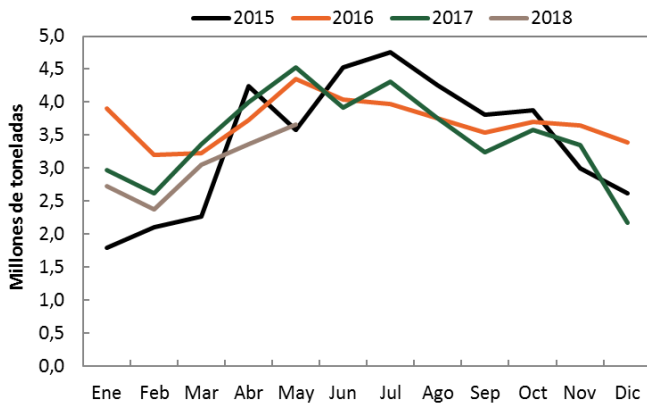
Resumen ejecutivo

- La **molienda de granos** a mayo de 2018, presentó las siguientes variaciones con respecto al mismo período del año anterior: soja -13.1%, maíz 11.8%, trigo -2.9% y girasol -7.2%.
- La **producción de aceites y subproductos** a mayo de 2018 presentó las siguientes variaciones con respecto al mismo período del año anterior: aceite de soja -12.2%, pellets de soja -15.5%, aceite de girasol -4.8%, pellets de girasol -8.2%.
- Las **ventas externas de granos y subproductos** a mayo de 2018 presentaron las siguientes variaciones con respecto al mismo período del año anterior: granos -2.1%, subproductos -0.2%, aceites -22.6%, biodiesel 2.1%.
- La **liquidación de divisas** presentó en junio de 2018 una variación de 43.6% con respecto al mismo mes del año anterior. Respecto del mes anterior, en cambio, la variación fue de 92.2%.
- En cuanto a los **fletes marítimos** orientativos para granos en junio de 2018, las diferencias interanuales son de 32.9% para Brasil, 31.7% para Egipto y 36.9% para Holanda.
- Los **fletes por camión** en junio de 2018 presentaron las siguientes variaciones con respecto al mismo mes del año anterior: 20 km 22.6%, 100 km 22.6%, 500 km 22.6%, 1000 km 22.6%.
- Los **camiones arribados a puerto** en junio de 2018 presentaron las siguientes variaciones con respecto al mismo mes del año anterior: Rosario y zona -21.1%, Dársena y Buenos Aires -39.6%, Necochea -38.4% y Bahía Blanca -68.6%.
- Los **diferenciales de precios** entre similares posiciones de distintas plazas de los mercados de futuros son los siguientes para el mes de junio: trigo -20%, soja 14.6% y maíz -12.8%.
- El **Índice de Precios de Materias Primas** de junio se ubicó en un valor de 210.1. En términos interanuales, la variación es de 7.64%, mientras que se observa una caída de -5.95% respecto al mes de mayo, donde alcanzo un valor de 223.4.

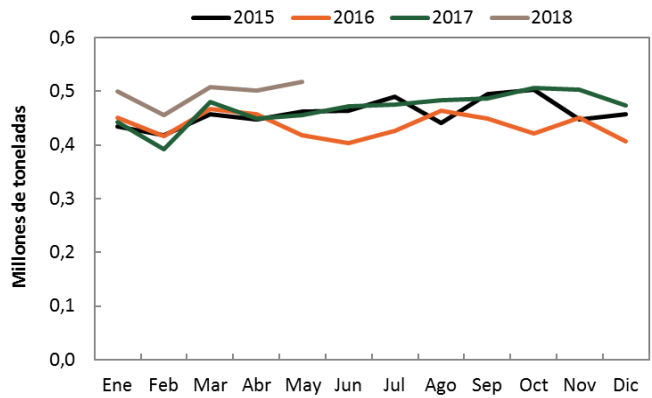


Molienda de granos

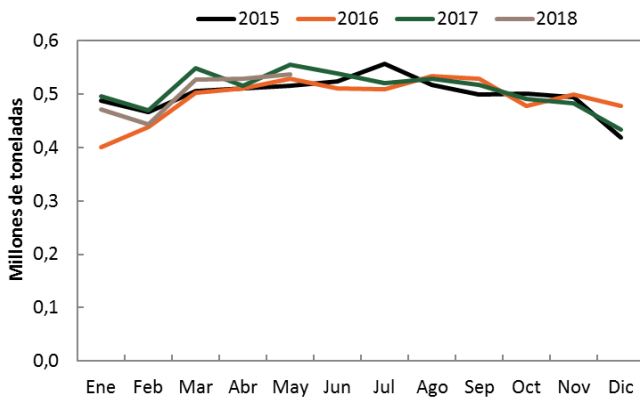
Soja



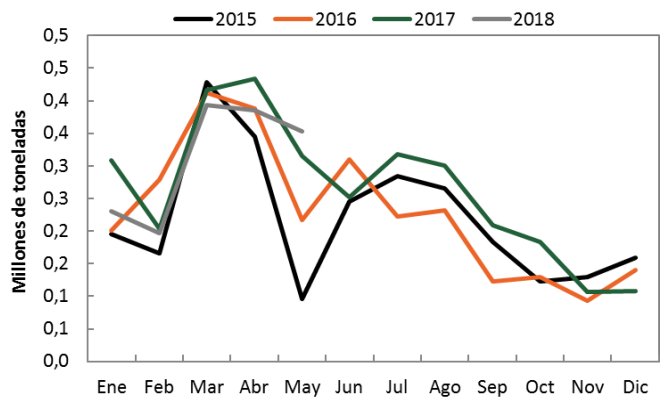
Maíz



Trigo



Girasol



	Acumulado a mayo de 2017	Acumulado a mayo de 2018	Dif %
Soja	17.485	15.194	-13,1%
Girasol	1.679	1.558	-7,2%
Trigo	2.585	2.509	-2,9%
Maíz	2.219	2.482	11,8%

Fuente: DMA – Minagri. Miles de toneladas

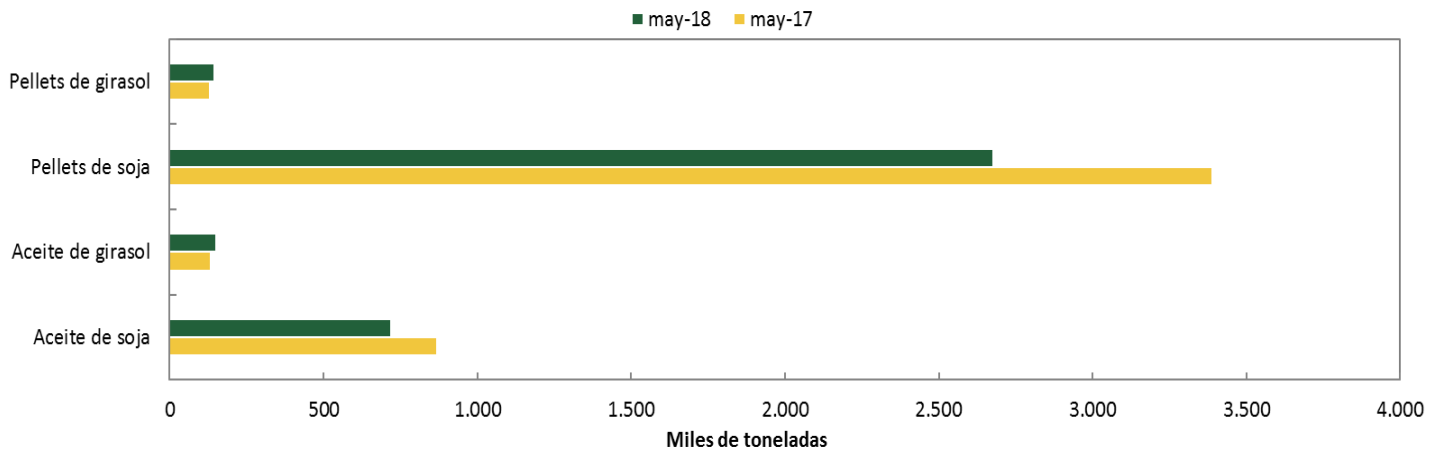
Producción de aceites y subproductos

	Acumulado Ene-May 2017	Acumulado Ene-May 2018	Variación
Aceite de soja	3,39	2,97	-12,2%
Aceite de girasol	0,69	0,66	-4,8%
Pellets de soja	13,17	11,13	-15,5%
Pellets de girasol	0,70	0,64	-8,2%

Fuente: DMA – Minagri. Millones de toneladas



Producción mensual



Fuente: DMA – Minagri

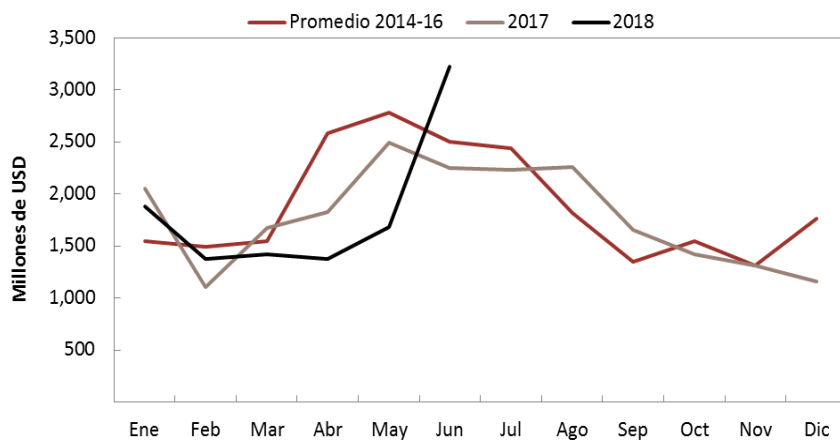
Comercio exterior de granos y subproductos

Producto	Acumulado Ene-May 2017	Acumulado Ene-May 2018	Variación
Granos	3.887	3.807	-2,1%
Subproductos	4.073	4.065	-0,2%
Aceites	1.773	1.372	-22,6%
Biodiesel	426	435	2,1%

Fuente: INDEC. Intercambio Comercial Argentino. Nota: Millones de dólares.

Granos incluye cebada, sorgo, trigo, maíz, soja y girasol; subproductos incluye harina de trigo, pellets de extracción de soja y de girasol y aceites incluye aceites de soja y girasol.

Liquidación de divisas de industriales de oleaginosos y exportadores de cereales

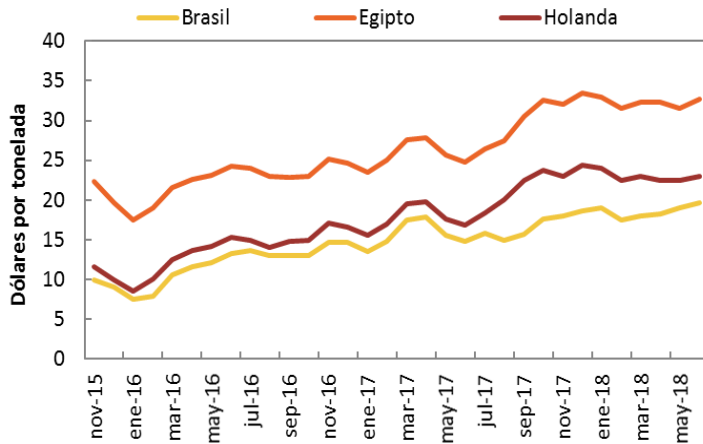


	USD
Jun-18	3,225.0
May-18	1,677.8
Variacion m/m	92.2%
Jun-17	2,245.8
Variacion a/a	43.6%
Ene-Jun 18	10,959.9
Ene-Jun 17	11,378.5
Ene-Jun 16	13,123.1

Fuente: Elaboración propia en base a datos de CIARA



Flete marítimo orientativo para granos



Fecha	Jun-18	May-18	%	Jun-17	%
Brasil	19.7	19.0	3.5%	14.8	32.9%
Egipto (1)	32.7	31.5	3.7%	24.8	31.7%
Holanda (2)	23.0	22.5	2.2%	16.8	36.9%

Fuente: Elaboración propia a partir de Área Regímenes Especiales – DMA, MinAgri.

Nota: Dólares por tonelada (1) Barcos con porte de 40.000 toneladas. (2) Barcos con porte de 25.000 toneladas.

Flete por camión orientativo para granos

Kilómetros	jun-18	may-18	%	jun-17	%
20	155,5	155,5	0,0%	126,8	22,6%
100	345,6	345,6	0,0%	281,8	22,6%
500	958,6	958,6	0,0%	781,7	22,6%
1000	1247,2	1247,2	0,0%	1017,0	22,6%

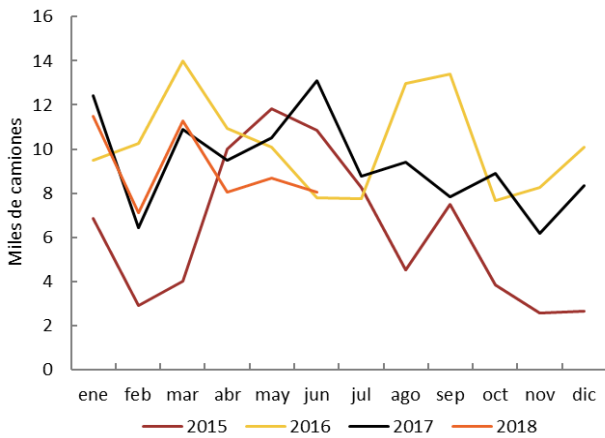
Fuente: Dirección de Mercados Agroalimentarios, MinAgri.

Nota: Pesos por tonelada. Camiones con capacidad de carga de 30 toneladas.

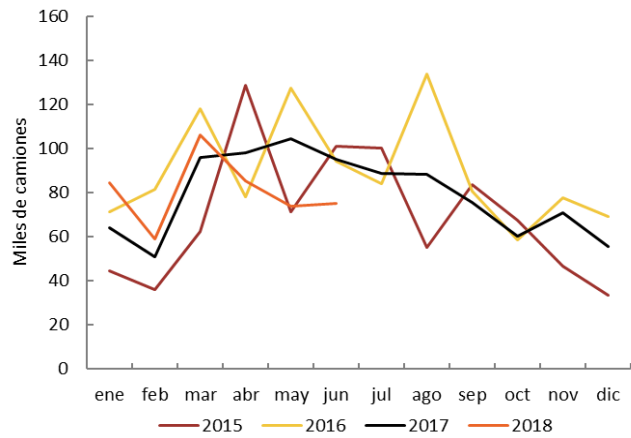


Camiones arribados a puerto

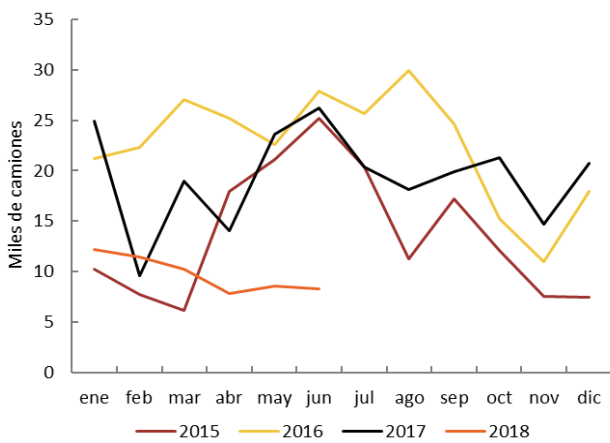
Necochea



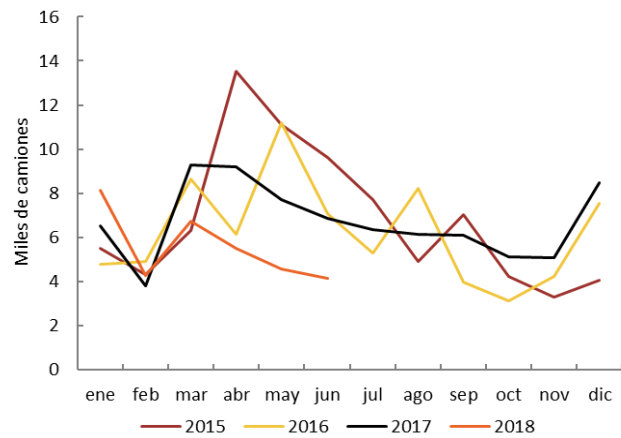
Rosario y zona



Bahía Blanca



Dársena y Buenos Aires



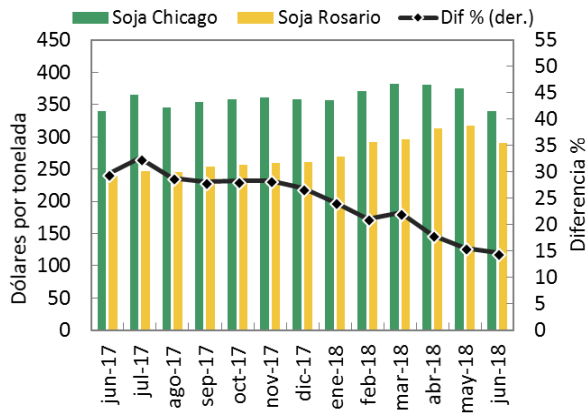
Puerto	jun-18	may-18	%	jun-17	%
Rosario y zona	75.078	73.675	1,9%	95.146	-21,1%
Dársena y Buenos Aires	4.152	4.556	-8,9%	6.869	-39,6%
Necochea	8.054	8.676	-7,2%	13.081	-38,4%
Bahía Blanca	8.240	8.595	-4,1%	26.256	-68,6%

Fuente: Williams Entregas. Todos los puertos sorgo salvo B. Blanca Malta

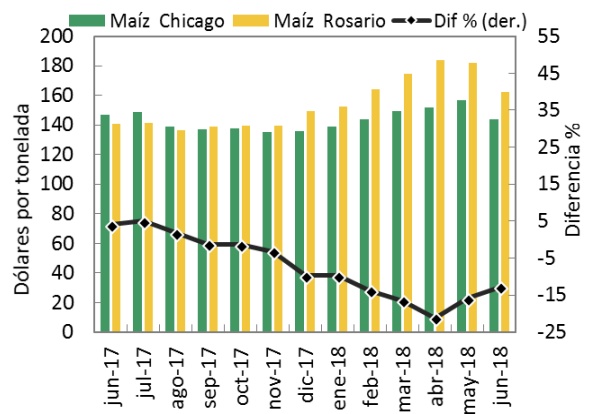


Diferencial de precios en mercados de futuros

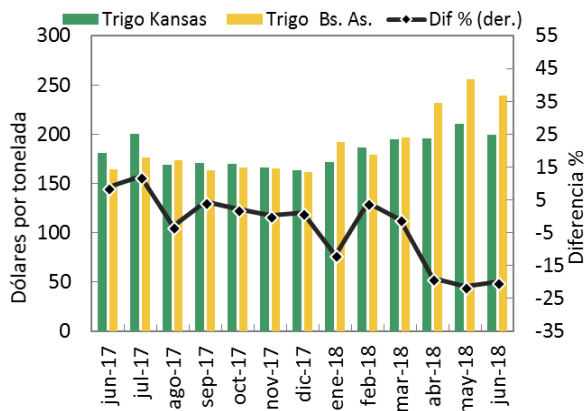
Soja



Maíz



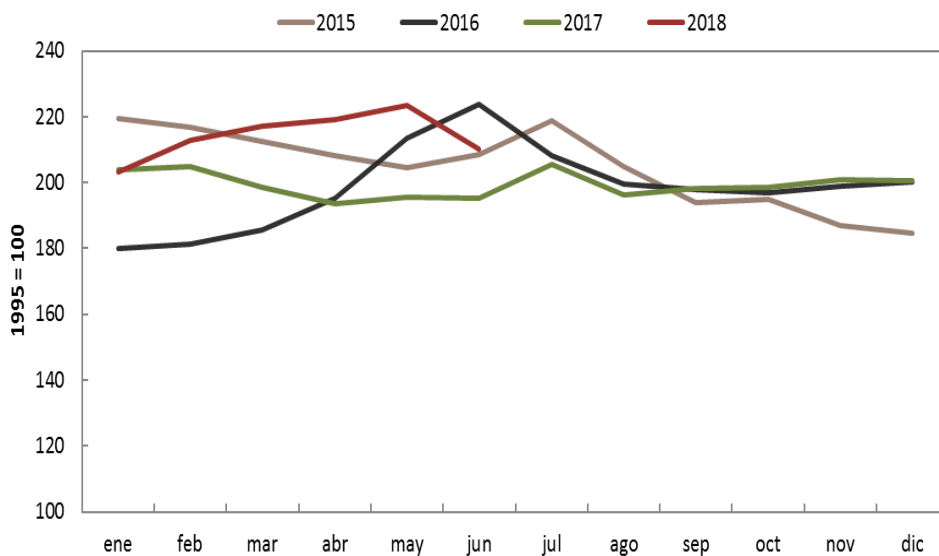
Trigo



Fuente: Elaboración propia en base a contratos correspondientes a similares posiciones de distintas plazas y los diferenciales de precios originados. La línea negra marca la diferencia porcentual entre los precios de la plaza internacional de referencia (Chicago o Kansas) y el de la plaza local (Rosario o Bs. As.).

Fuente: Elaboración propia partir de CBOT, KBOT, Mercado y Términos de Rosario y MATBA.

Índice de precios de las materias primas



Fuente: Elaboración propia en base a datos del Banco Central de la República Argentina. Base diciembre 2001 = 100